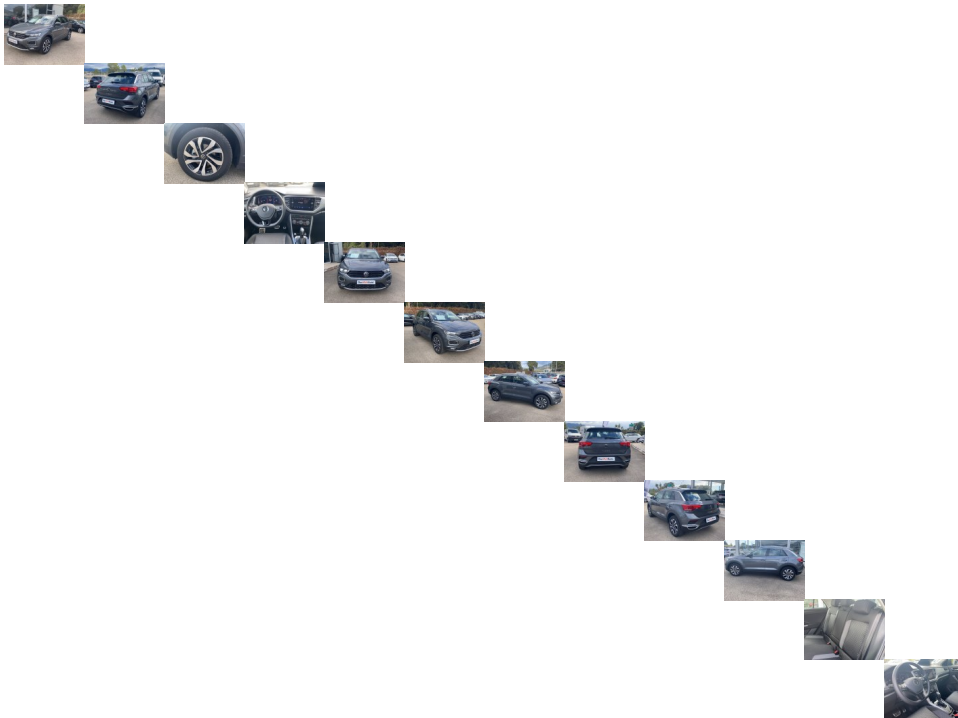


T-Roc 1.5 TSI 150 EVO Start/Stop DSG7





Année : 2021 Kilométrage : 7504

Note : Pas noté

Prix:

modificateur de prix des variantes :

Prix TTC :

Prix remisé : 29900€

Prix de vente remisé :

Prix : 29900€

Prix HT : 29900€

Remise :

TVA :

[Poser une question sur ce produit](#)

Fournisseur : [Volkswagen](#)

Description du produit 2 interfaces USB-C à l'AV

Accoudoir central AR

Accoudoir central AV

Aide au stationnement AV/AR avec signaux sonores et visualisation de la distance des obstacles sur l'écran

Airbags frontaux AV conducteur et passager (Airbag passager désactivable par clé)

Airbags latéraux AV

Airbags rideaux AV/AR

Alerte de perte de pression des pneus

Antidémarrage électronique

"App-Connect" sans fil affichage et contrôle via l'écran tactile du véhicule, du contenu, des fonctions et des applications compatibles présents sur le Smartphone (compatibilité avec les systèmes Apple CarPlay et Android Auto). Fonction sans fil uniquement disponible avec Apple CarPlay. Seuls les contenus validés et utilisables en «main libre» peuvent fonctionner

Applications décoratives spécifiques

Appuis-tête (3) et ceintures de sécurité à 3 points (3) sur la banquette AR

Avertisseur de non bouclage des ceintures de sécurité

Badges et seuils de porte "Active"

Boîte de rangement sous le siège passager AV

Câble adaptateur USB-C vers USB-A

Caméra de recul Rear view avec visualisation de la zone située à l'AR du véhicule sur l'écran de la radio ou de la radionavigation

Catadioptres dans les portières

Ceintures de sécurité AV 3 points à enrouleur réglables en hauteur avec prétensionneurs

Chargeur induction

Climatisation automatique Climatronic bi-zone avec filtre anti-allergène, réglable séparément pour conducteur et passager AV

Compartiment de rangement pour manuel d'utilisation sous siège conducteur

Correcteur électronique de trajectoire ESP, système d'antiblocage de roues ABS, EDL, EDTC, antipatinage électronique ASR et stabilisation de la remorque

Diffuseur AR avec insert argent

Digital Cockpit Pro : combiné d'instruments entièrement digital haute résolution couleur

Direction électromécanique à assistance variable en fonction de la vitesse

Dossier de banquette AR rabattable 2/3 -1/3

Dynamic Lane Assist: Assistant de maintien de trajectoire qui corrige, dans la limite du système, le mouvement du volant AV que le véhicule dépasse involontairement la bande de roulement. Système actif à partir de 65 km/h

Eclairage d'ambiance intérieure

Eléments chromés (contour buses de ventilation, boutons vitres/rétroviseurs/allumage phares, levier de vitesse)
Essuie-glace AR
Fatigue Détection : système de détection de fatigue du conducteur
Feux AR de brouillard
Feux AR rouge clair à LED
Frein de stationnement électromécanique avec fonction d'immobilisation en pente "Auto Hold" Le véhicule se maintient automatiquement en pente et une simple action sur l'accélérateur suffit à désactiver le frein
Hill-Hold : Assistant au démarrage en côte
Insert argent sur le haut des vitres
Interface Bluetooth
Interface téléphone "Induction"
Jantes en alliage léger 17" 'Galway' et pneumatiques 215/55 R17
Keyless Access (système de verrouillage/déverrouillage sans clé et démarrage avec bouton start/stop)
Kit de dépannage : compresseur 12 V et produit d'étanchéité de pneu
Miroir de courtoisie sur les pare-soleil
Oeillets d'arrimage ISOFIX (dispositif pour fixation de 2 sièges-enfants sur la banquette AR)
Ordinateur de bord multifonction avec affichage de la température extérieurs, contrôle des éléments audios, de navigation, et du téléphone (en fonction des options choisies)
Pack Visibilité
Pare-chocs AR avec inserts chromés
Pare-chocs AV avec sabot argent
Pare-chocs peint dans la couleur de la carrosserie
Pédalier en acier inoxydable
Peinture métallisée Gris Indium
Peinture unie Gris Urano
Plancher de chargement variable
Poignées de portes et rétroviseurs extérieurs dans la teinte de la carrosserie
Préparation pour "We Connect" et "We Connect Plus"
Prise 12V AV
Projecteurs antibrouillard AV avec éclairage statique d'intersection
Projecteurs AV LED et feux de jour circulaires à LED avec clignotants intégrés
Projection sur le sol du logo Active sous la portières AV
Rampes de pavillon noires
Réception de radio numérique DAB+
Régulateur de vitesse adaptatif ACC : détecte dans les limites du système et l'aide d'un capteur radar les véhicules qui précèdent et maintient la distance en intervenant sur les freins et l'accélérateur (régulation active de 30 à 160 km/h pour boîte manuelle, de 0 à 160 km/h pour boîte DSG ; jusqu'à l'arrêt du véhicule uniquement avec DSG). Le conducteur peut calibrer la distance souhaitée par rapport aux autres automobilistes selon quatre niveaux
Rétroviseur extérieur droit convexe
Rétroviseurs extérieurs asphérique côté conducteur
Rétroviseurs extérieurs rabattables électriquement avec la glace du rétroviseur extérieur passager qui se baisse lors du passage de la marche arrière
Rétroviseurs extérieurs réglables électriquement et dégivrants
Roue de secours à encombrement réduit avec cric (vitesse limitée à 80 km/h) Remplace le kit de dépannage
Sellerie en tissu spécifique "Trapeze" Noir Titane Gris Acier
Sièges AV confort réglables en hauteur
Start-Stop avec système de récupération d'énergie au freinage
Système Audio & Infotainment 'Ready 2 Discover' « Services de streaming et radio via Internet » via carte eSIM intégrée : Radio 6 hautparleurs (4 x 20 W) écran couleur tactile 8 haute résolution (800x480), haut-parleurs avant/arrière, lecture des formats audio MP3, double tuner FM pour une réception radio de qualité optimale, affichage de la plage de lecture, du logo de la station à l'écoute, fonction 'Intuitive Touch' permettant de faciliter et de sécuriser la commande de l'appareil lors de la conduite (zone de sélection élargie)
Système Front Assist avec fonction de secours en ville et détection des piétons
Tapis de sol AV et AR
Verrouillage centralisé à distance, 2 clés pliantes de radiocommande fournies
Vitres athermiques teintées vertes
Vitres électriques AV et AR
Volant multifonctions cuir et pommeau de levier de vitesses en cuir
Volant réglable en hauteur et en profondeur

Commentaires des clients

Il n'y a pas encore de commentaire sur ce produit.